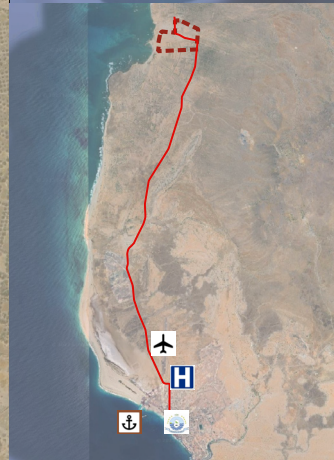




LEGENDA



CÉSAR FREITAS
ARQUITECTOS

PD Consult
Experienced Professionals. For You.

Rua da Embaixada de Espanha, n.º 7 R/C
C.P. 335A, Achada Santo António - Praia
Santiago - Cabo Verde
Telefone: +238 260 11 90

Rua do Matadouro Velho, 47
Mindelo, S. Vicente - Cabo Verde
Telefone: +238 594 13 81

E-mail: geral@cesarfreitas.com
Site: www.cesarfreitas.com

Arq. Responsável: César Freitas

- Aeroporto
- Porto
- Hospital
- Câmara Municipal do Maio
- Campo de futebol
- Posto sanitário
- Escola EB
- Campo de futebol
- Centro comunitário
- Igreja
- Parque infantil
- Praia

Câmara Municipal do Maio

Plano Detalhado de Calheta

Ilha do Maio
Cabo Verde

1. ORDENAMENTO DO TERRITÓRIO
FASE III: Versão Final do Plano

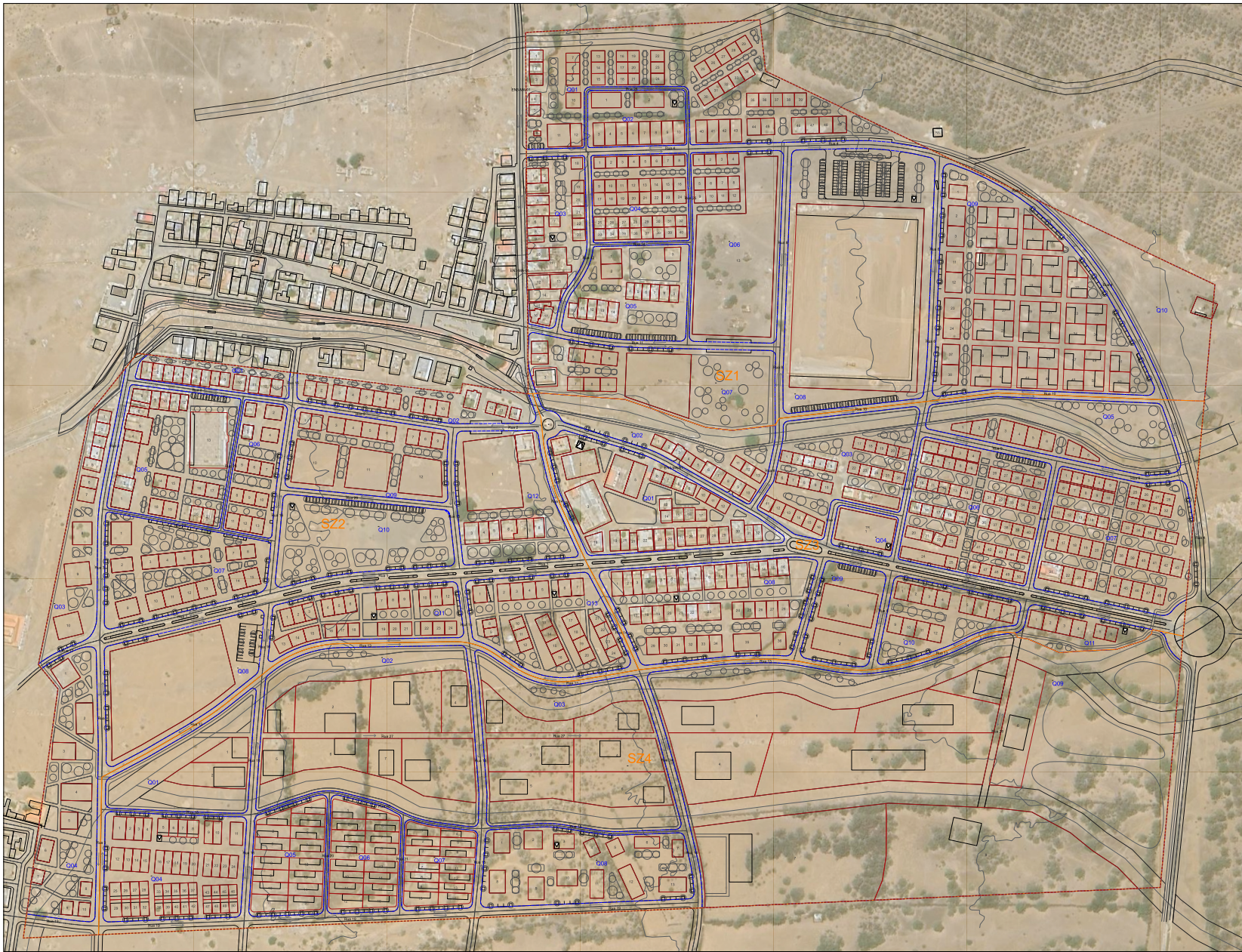
Planta de enquadramento territorial

ESC.: 1/5000

des. n.º
01
URB

Dezembro 2023

REV. 00. 00/00
SUBS. des. n.º 0.000



- LEGENDA**
- Área de intervenção PD Coberta
 - Limite de loteamento
 - Limite de quarteirão
 - Limite de lote
 - Alargamento de faixa
 - Alargamento de faixa
- ACESSOS E CIRCULAÇÃO**
- Rua
 - Rua viária
 - Sentido de circulação
 - Estacionamentos
- ETIQUETAGEM**
- Edifícios existentes

* A localização e dimensionamento dos mobiliários, equipamentos e demais elementos são apresentados em planta de implantação.

CÉSAR FREITAS
PD Consult
 Rua do Comércio, 200 - Centro, CEP: 61.000-000
 Fortaleza - Ceará - Brasil
 Fone: (85) 3241-1111
 E-mail: pdconsult@pdconsult.com.br
 www.pdconsult.com.br
 Ins. Profissional: César Freitas

Câmara Municipal de Maricá

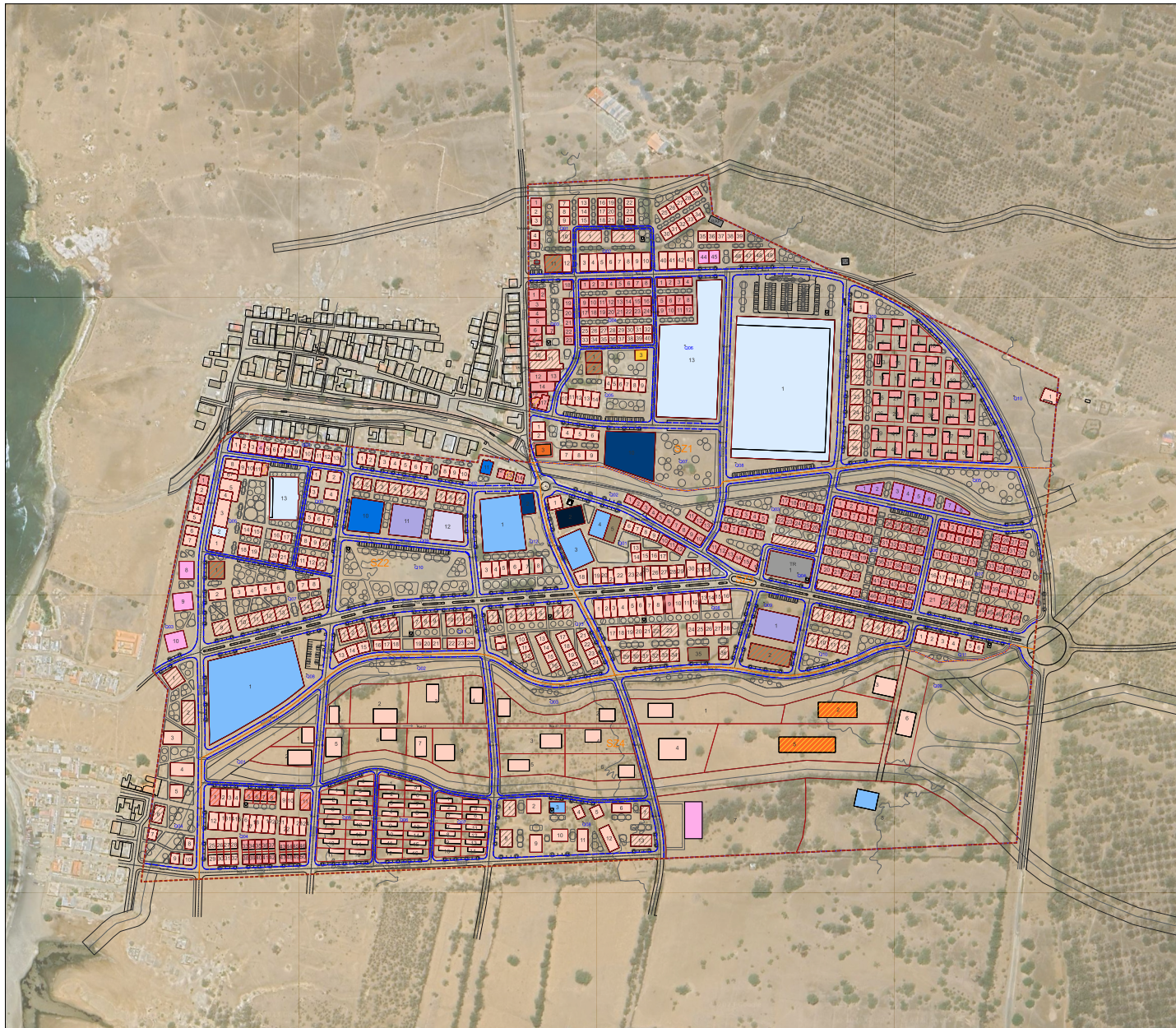
Plano Diretor de Maricá
 Plano de Ação
 Anexo 10

Planta legal

ESC.: 1/1000

06
URB

Maio/2025



- LEGENDA**
- Área de intervenção PD Calheta
 - Limite de subzona
 - Limite de quarteirão
 - Limite de lote
 - Polígono de implantação máxima
- USOS**
- Multifamiliar
 - Unifamiliar
 - Unifamiliar
 - Atividades económicas
 - Comércio / serviços
 - Comércio
 - Restauração
 - Turismo
 - Hóspedes
- Equipamentos sociais**
- Desportos e recreio
 - SZ1/Q06/13 - Polidesportivo
 - SZ1/Q08/1 - Campo de futebol
 - SZ2/Q05/2 - Complexo Sport Club
 - SZ2/Q05/3 - Campo de jogos de recreio e recreação social
 - SZ2/Q08/1 - Escola secundária + Centro de formação profissional
 - SZ2/Q12/1 - Escola básica integrada EBI
 - SZ2/Q01/0 - Escola básica EB - pólo II
 - SZA/Q01/4 - Jardim infantil
 - SZA/Q08/3 - Jardim infantil
 - SZA/Q09/8 - Escola agrícola
 - De saúde
 - SZ2/Q02/11 - Posto sanitário
 - SZ2/Q09/10 - Centro de saúde Cultural e lazer
 - SZ1/Q07/10 - Pavilhão multusos Centro cultural
 - SZ2/Q12/2 - Centro comunitário
 - Religioso
 - SZ1/Q01/2 - Salão paroquial
 - De administração
 - SZ2/Q09/11 - Delegação municipal CHM
 - SZA/Q09/1 - Centro cívico
 - Segurança pública (esquadra policial)
- Infraestruturas técnicas**
- Infraestruturas técnicas
 - Asp - reservatório água potável
 - PT - posto de transformação
- Rodoviário**
- TR - Terminal rodoviário

CÉSAR FREITAS
ARQUITECTOS

PD Consult
ARQUITECTURA

Rua da Embaixada de Espanha, n.º 77 B/C
C.P. 335A, Alameda Santo António - Praia
Santiago - Cabo Verde
Telefone: +238 260 11 80

Rua do Intendente Viana, n.º
404665, S. Vicente - Cabo Verde
Telefone: +238 266 10 81

Email: geral@cesarfreitas.com
Site: www.cesarfreitas.com

Av. Residencial: César Freitas

Câmara Municipal do Maio

Plano Detalhado de Calheta

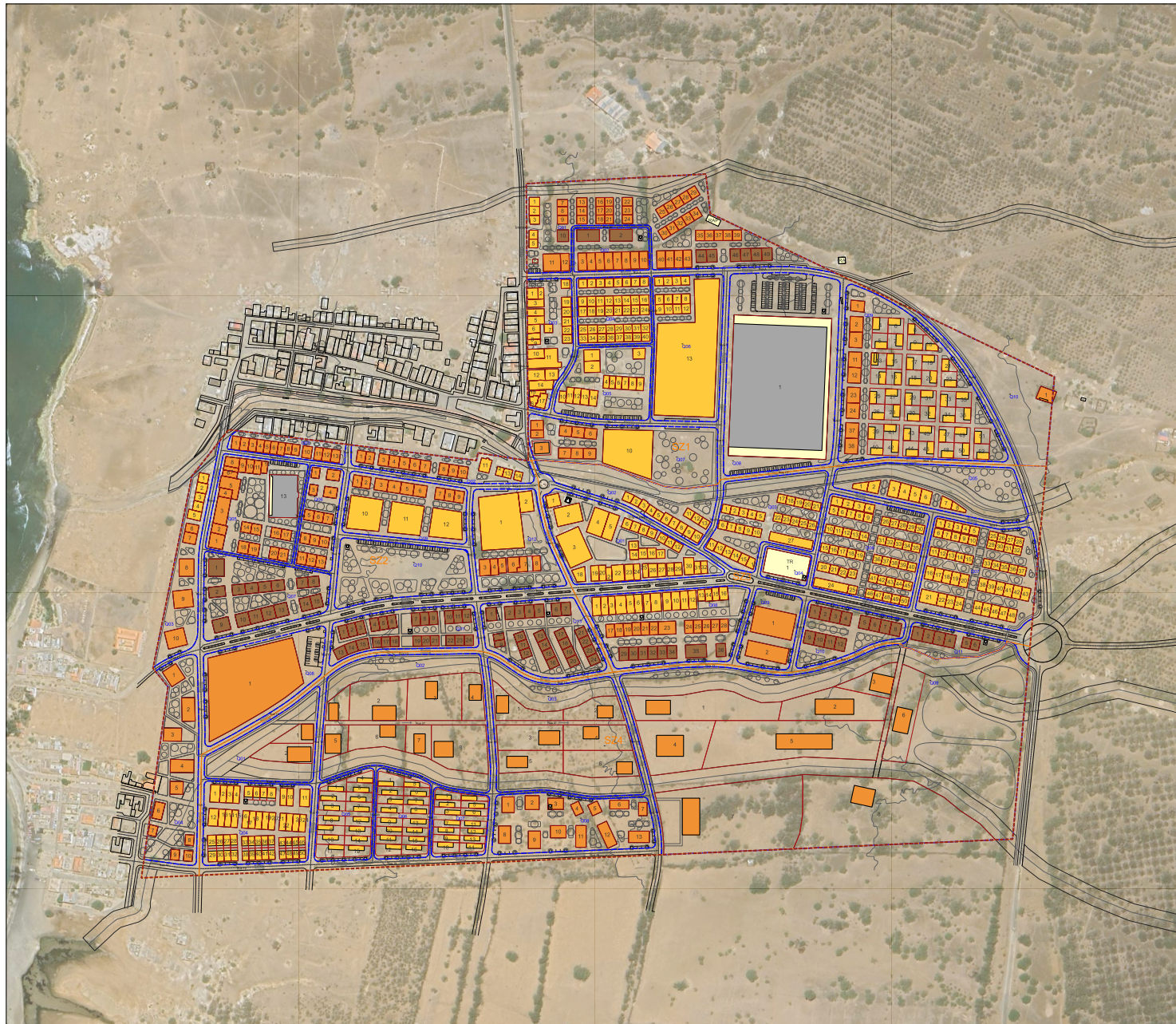
Iha do Maio
Cabo Verde

**1. ORDENAMENTO DO TERRITÓRIO
FASE II: Versão Final do Plano**

Planta de usos

ESC: 1/2000 des. n.º
09
URB

Março 2025 des. n.º
REV. 01. 03.25
URB. MAI. 11.03



- LEGENDA**
- PISOS**
- Área de intervenção PD-Calheta
 - Limite de estação
 - Limite de quarteirão
 - Limite de lote
 - Polígono de implantação máxima
- NÚMERO DE PISOS**
- 0
 - 1
 - 2
 - 3
 - 4

CÉSAR FREITAS
ARQUITECTOS

PD Consult
ARQUITECTURA

Rua do Estrelário de Espanha, n.º 7 R/C
C.P. 3324, Antas de Santo António - Praia
Santiago - Cabo Verde
Telefone: +238 230 11 80

Rua do Matadouro Velho, 47
Mindelo, St. Vicente - Cabo Verde
Telefone: +238 234 13 81

© 2025 - geral@pdconsult.com
www.pdconsult.com

Arq. Responsável: César Freitas

Câmara Municipal do Maio

Plano Detalhado de Calheta

Illa do Maio
Cabo Verde

1. ORDENAMENTO DO TERRITÓRIO
FASE III: Versão Final do Plano

Planta de número de pisos

ESC.: 1/2000

des. n.º **10**
URB

Março 2025

REV. 01: 03/25
REV. 02: 07/2025